

Gloria ad modum tubae

Ver.0.0.1

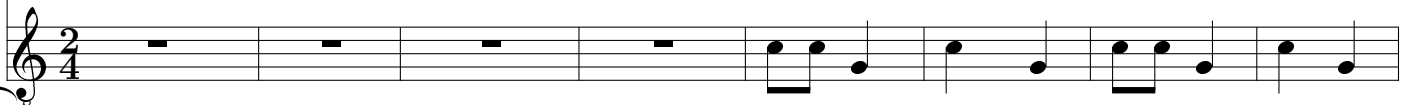
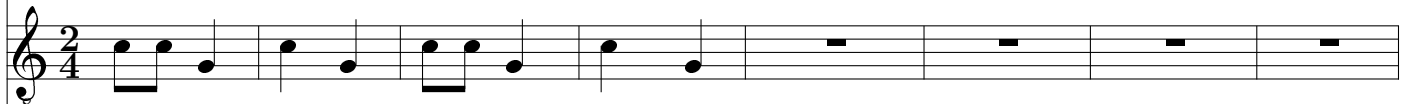
Guillaume Dufay
Transcribed by n. nakamura
Copyright (c) 2005 n. nakamura



Et in ter - ra pax ho - mi-ni-bus bo - - nae vo - lun - ta - tis.



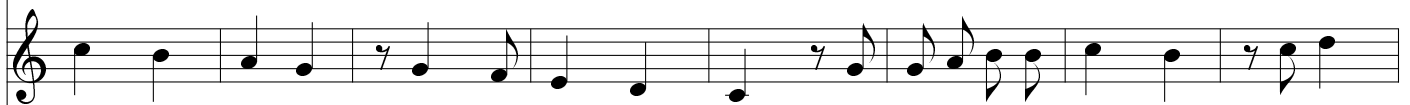
Et in ter - ra pax ho - mi-ni-bus bo - nae



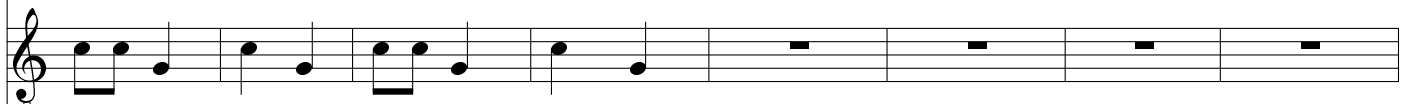
9



Lau - da-mus te, be - ne-di-cimus te, — a-do - ra - mus te, glo-



vo - lun - ta - tis. Lau - da - mus te, be - ne-di-cimus te, — a-do -



17

ri - fi - camus te. — Gra - ti - as a - gi - mus ti - bi propter ma - gnam glo - ri - am tu -
 ra - mus te, glo - ri - fi - camus te. — Gra - ti - as a - gi - mus ti - bi propter

25

am. Do - mi - nus De - us, Rex ce - lestis, De - us pa - ter om - ni po -
 ma - gnam glo - ri - am tu - am. Do - mi - nus De - us, Rex ce - lestis, De - us pa -

33

tens. Do - mi - ne Fi - li u - ni - ge - ni - te Je - su Chri - ste. Do - mi - ne De -
 ter om - ni po - tens. Do - mi - ne Fi - li u - ni - ge - ni - te Je - su Chri - ste.

41

us, A - gnus De - i, Fi - li - us Pa - - tris. Qui
Do - mi - ne De - us, A - gnus De - i, Fi - li - us Pa - -

49

tol - lis pec - ca - ta mun - di, mi - se - re - re no - bis. Qui tol - lis
tris. Qui tol - lis pec - ca - ta mun - di, mi - se - re - re

57

pec - ca - ta mun - di, su - sci - pe de - pre - ca - ti - o - nem no - stram.
no - bis. Qui tol - lis pec - ca - ta mun - di, su - sci - pe de - pre - ca - ti - o -

65

Qui se - des ad dexte - ram patris, mi - se - re - re no - bis. Quo - ni - am tu so -
nem - no - stram. Qui se - des ad dexte - ram patris, mi - se - re - re no -

73

lus - san - - - ctus. Tu so - lus Do - mi - nus. Tu so - lus al - tis - simus,
bis. Quo - ni - am tu so - lus - san - - - ctus. Tu so - lus Do - mi - nus. Tu

80

Je - su Chri - ste, cum San - cto Spi - ri - tu, in glo - ri - a De - i
so - lus al - tis - simus, Je - su Chri - ste, cum San - cto Spi - ri - tu, in glo -

88

pa - - tris. A - - - - -

ri - a De - i pa - - tris. A - - - - -

96

- - - - -

- - - - -

103

- - - - - men. A - - men

- - - - - men. (A)men.