

MP 49
1273

COLECCION
de
VILLANCICOS

CANTADOS en la Yglesia del Buen Retiro EN PRESENCIA
de S. M. la Reyna de España



DAYSABEL II

Y su Augusta Hermana,
Puestos en Musica por la Sta. D^a Paulina

CABREÑO

y
MARTINEZ

1.^o La adoracion de los Pastores.
2.^o El nacimiento de Dios.

3.^o La noche buena.
4.^o El misterio de Belén.

Pr: 20 rs.

MADRID

en los Almacenes de Musica.



N.º I.

LA ADORACION DE LOS PASTORES

Musica

de la Señorita D.^a Paulina

Cabrero y Martini

LA ADORACION DE LOS PASTORES.

Allegretto. (M.M. ♩=66.)

Instrumentos
Pastoriles.

CORO.

TIPLES.

Ay que lin-do ay que be-llo ay que hermo-so ay ay ay! - que el a-mor a tus o-

CONTRALTOS.

Ay que lin-do ay que be-llo ay que hermo-so ay ay ay! - que el a-mor a tus o-

BAJOS.

Ay que lin-do ay que be-llo ay que hermo-so ay ay ay! - que el a-mor a tus o-

PIANO.

ve-jas del cielo te hi-zo ba-jar. que el amor a tus o-ve-jas de el cielo te hi-zo ba-jar.

ve-jas del cielo te hi-zo ba-jar. que el amor a tus o-ve-jas de el cielo te hi-zo ba-jar.

ve-jas del cielo te hi-zo ba-jar. que el amor a tus o-ve-jas de el cielo te hi-zo ba-jar.

Andante. (M.M. ♩=60.)

CANTO.

Bien ve - ni - do a nues - tro va lle, pas - tor.

PIANO.

ci - to ce - les - tial, que el ga - na - do ya per - di - do le pu - die - ra mos ha -

llar: pe ro so - lo con tu vis - ta ya se vuel - ve a res - tau - rar.

D.C. al $\text{\textcircled{X}}$ Coro se repiten todas la coplas y despues al final.

Final.

la la ra la la ra la la ra la ra lá - - - - -

Ten la honda prevenida
 Si al desierto, niño, vas
 Que habrá alguno que con piedras
 Fiero te acometerá,
 Mas las piedras de sus manos
 Contra el mismo volverán.

Una rosca yo te ofrezco,
 Pero te la doy con tal
 Que me libres, niño mio,
 De tanto pelafustran,
 Que hacen la rosca del galgo
 Por querernos enroscar.

Pastorcito que del cielo
 Vienes a la tierra a dar
 Si á guardar ganado vienes
 Poco tienes que guardar,
 Porque todo en esta tierra
 Muy perdido lo hallarás.

Nº 2

El Nacimiento de Dios

Musica

de la S.^{ta} D.^a Paulina Cabrero y Martinez

Poesia

de D.ⁿ Manuel Breton de los Herberos.



Allegro. M. (♩ = 104.)

INSTRUMENTOS
PASTORILES.

Musical staff for Instruments Pastoriales, featuring a treble clef, a key signature of two flats (B-flat and E-flat), and a 6/8 time signature. The melody consists of eighth notes.

P crescendo

PIANO

U

ORGANO.

Musical staves for Piano and Organ. The piano part is in the treble clef and the organ part is in the bass clef, both in 6/8 time with a two-flat key signature. The piano part features a melodic line with some accidentals, while the organ part provides a rhythmic accompaniment.

Musical staves for Piano and Organ with dynamic markings. The piano part has dynamics of *f* and *p* alternating. The organ part also has dynamics of *f* and *p* alternating. The organ part includes accents over the notes.

CORO.

INSTRUMENTOS
PASTORILES.

Musical staff for Instruments Pastoriales in the Coro section, continuing the melody from the first system.

TIPLE .
CONTRALTO .

Musical staff for Soprano and Alto voices, showing the vocal line with lyrics.

Cor - ra - mos pasto - ras que brota en be - len flo - rida y so - no - ra la

BAJO .

Musical staff for Bass voice, showing the vocal line with lyrics.

Cor - ra - mos pasto - ras que brota en be - len flo - rida y so - no - ra la

CORO.

PIANO

U

ORGANO.

Musical staves for Piano and Organ in the Coro section. The piano part has dynamics of *f* and *p* alternating. The organ part also has dynamics of *f* and *p* alternating.

fuen_te del bien cor - ra - mos pas - to - ras que brota en be - len flo - rida y so - no - ra la

fuen_te del bien cor - ra - mos pas - to - ras que brota en be - len flo - rida y so - no - ra la

fuen te del bien. Sus sus es ta fuen te es el niño Je - sus.

fuen te del bien. Sus sus es ta fuen te es el niño Je - sus.

ven ven gloria al padre y al hi - jo tam - bien, a - men, *f* a - men. *p* Cor -

ven ven gloria al padre y al hi - jo tam - bien, a - men, *f* a - men. *p* Cor -

fa_mos Pás to - ras que brota en be - len flo - rida y so - no - ra la fuen - te del bien cor -

ra_mos Pás - to - ras que brota en be - len flo - rida y so - no - ra la fuen - te del bien cor -

ra - mos pas - to - ras que brota en be - len flo - ri - da y so - no - ra la fuen - te del bien cor -

ra - mos pas - to - ras que brota en be - len flo - ri - da y so - no - ra la fuen - te del bien cor -

ra - mos pasto - ras que brota en be - len flo - rida y so - no - ra la fuen - te del bien Sus sus ven ven a -

ra - mos pasto - ras que brota en be - len flo - rida y so - no - ra la fuen - te del bien a -

men a - men sus sus ven ven a - men a - men a - men a - men.

men a - men a - men a - men a - men a - men.

Allegretto.M (♩=80)

ESTROFA.

Hay otros que tie-nen tan - ta va - ni - dad y el hi - jo del cie - lo na -

PIANO.

ce en un por - tal can - tad - le pas - to - res su glo - ria can - tad can - tad - le pas -

to res su glo ria can - tad hay otros que tienen tan - ta va ni - dad y el hi - jo del cie - lo na - ce en un

por - tal can - tad le pas - to - res su glo - ria can - tad can - tad - le pas - to - res su glo - ria can -

tad can - tad - le pas - to - res su glo - ria can - tad can - tad - le pas - to - res su glo - ria can - tad.

D. C. al CORO

D. C. al CORO

2ª

Y reyes adoran
al que nace Dios,
allá por las nubes
los guía un farol
¡Mirad! uno de ellos
se llama Melchor.

Corramos &



3ª

¡Que Niño tan lindo
pese á Belcebú!
su frente despide
torrentes de luz,
y anuncia a los hombres
la eterna salud.

Corramos &

Nº 3

LA NOCHE BUENA

Musica de la Señorita D^a Paulina

Cabrero y Martínez



Allegro. M. (♩ = 100.)

INSTRUMENTOS
PASTORILES.

Musical notation for Instruments Pastoral and Piano, measures 1-8. The Instruments Pastoral part is a single melodic line in 6/8 time. The Piano part consists of two staves with a complex accompaniment. Dynamics include *p* *cres.* and *f* *dol.*

Musical notation for Instruments Pastoral and Piano, measures 9-16. The Instruments Pastoral part continues with a melodic line. The Piano part continues with accompaniment. Dynamics include *p* *cres.* and *f* *dol.*

Musical notation for Instruments Pastoral and Piano, measures 17-24. The Instruments Pastoral part continues with a melodic line. The Piano part continues with accompaniment. Dynamics include *cres.*, *ff*, *p*, and *ff*.

CORO.

PANDERETA

Musical notation for Pandereta, measures 25-32. A single melodic line in 6/8 time.

TIPLES.

Musical notation for Tenors, measures 25-32. A melodic line with lyrics.

Can - te - - mos pas - to - - res al Dios de Is - ra - el que en

BAJO.

Musical notation for Bass, measures 25-32. A melodic line with lyrics.

Can - te - - mos pas - to - - res al Dios de Is - ra - el que en.

PIANO.

Musical notation for Piano, measures 25-32. Accompaniment for the vocal parts.

hu - mil - de esta - blo se a - do - ra en Be - len Can - te - mos Pas - to - res al Dios de Is - ra -

el que en hu - mil - de esta - blo se a - do - ra en Be - len Can -

el que en hu - mil - de esta - blo se a - do - ra en Be - len Can -

te - mos Pas - to - res al Dios de Is - ra - el

te - mos Pas - to - res al Dios de Is - ra - el

p

p
que en hu - milde es - ta - blo se a - do - ra en Be - lén Can.

ff
que en hu - milde es - ta - blo se a - do - ra en Be - lén Can.

p

te - mos pas - to - res al Dios de Is - ra - el que en hu - mil - de esta - blo sea -

te - mos pas - to - res al Dios de Is - ra - el que en hu - mil - de esta - blo sea -

do - ra en Be - lén en Be - lén en Be - lén

do - ra en Be - lén en Be - lén en Be - lén.

F *p* *F* **FIN**

Andante. M. (♩.=88.)

TAMBOR.

VOZ.

PIANO
o
HARPA.

D.C. al CORO

D.C. al CORO

2ª

3ª

4ª

Nació entre pastores,
pues quiso mostrar
que él ama en sus siervos
la simple verdad,
feliz quien imite
su santa humildad!

Las sombras del mundo
su sol quitará;
que es él el consuelo
del triste mortal,
que adora al Dios niño
virtuoso y leal.

El Dios de los cielos
la tierra y el mar,
hoy nace amoroso,
y viene á salvar
con sangre divina
la raza de Adám.

Nº 4.

El Misterio de Belén

Musica de la Señorita D.^a Paulina

Cabrero y Martinez

Poesia de D.ⁿ Gregorio Romero Sarrañaga



EL MISTERIO DE BELÉN.

Allegro M.M. (♩ = 108).



Instrumentos
Pastoriles.

PIANO.

CORO.

Instrumentos
Pastoriles.

Tiples.

Co - rred pre - su - ro - sas za - ga - las pas - to - res: con him - nos de a -

Contraltos.

Co - rred pre - su - ro - sas za - ga - las pas - to - res: con him - nos de a -

Bajos.

Co - rred pre - su - ro - sas za - ga - las pas - to - res: con him - nos de a -

CORO.

PIANO.

mo - res re - sue - ne Be - lén. con him - nos de a - mo - res re - sue - ne Be -

mo - res re - sue - ne Be - lén. con him - nos de a - mo - res re - sue - ne Be -

mo - res re - sue - ne Be - lén. con himnos de amo - res re - sue - ne Be -

lén. con him - nos de a mo - res re - sue - ne Be - lén. con him - nos de a mo - res re -

lén. con him - nos de a mo - res re - sue - ne Be - lén. con him - nos de a mo - res re -

lén. con him - nos de a mo - res re - sue - ne Be - lén. con him - nos de a mo - res re -

sue - ne Be - lén. re - sue - ne Be - lén.

sue - ne Be - lén. re - sue - ne Be - lén.

sue - ne Be - lén. re - sue - ne Be - lén.

re - sue - ne Be - lén. *ff* Co - rred pre - su - ro - sas za - ga - las pas -

re - sue - ne Be - lén. *ff* Co - rred pre - su - ro - sas za - ga - las pas -

re - sue - ne Be - lén. *ff* Co - rred pre - su - ro - sas za - ga - las pas -

ff

to - res; con him - nos de a - mo - res re - sue - ne Be - lén. Que en prenda se - gu - ra de

to - res; con him - nos de a - mo - res re - sue - ne Be - lén. Que en prenda se - gu - ra de

to - res; con him - nos de a - mo - res re - sue - ne Be - lén.

p

paz y ca - ri - ño nos na - ceun Dios ni - ño pre - cursor del bien! Que en pren - da se -

paz y ca - ri - ño nos na - ceun Dios ni - ño pre - cursor del bien! Que en prenda se -

gu - ra de paz y ca - ri - ño nos na - ceun Dios ni - ño pre - cursor del bien. Que en

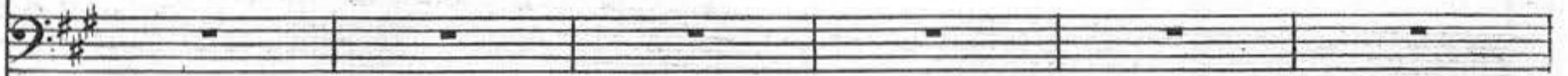
gu - ra de paz y ca - ri - ño nos na - ceun Dios ni - ño pre - cursor del bien. Que en



pre-n-da se-gu-ra de paz y ca-ri-ño nos na-ce un Dios ni-ño



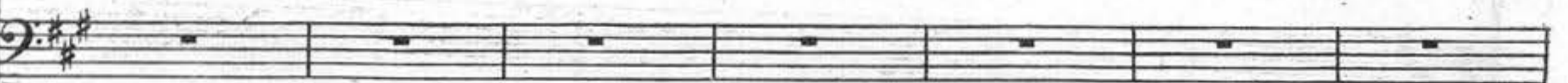
pre-n-da se-gu-ra de paz y ca-ri-ño nos na-ce un Dios ni-ño



pre.cursor del bien. Que en pre-n-da se-gu-ra de paz y ca-ri-ño nos na-ce un Dios



pre.cursor del bien. Que en pre-n-da se-gu-ra de paz y ca-ri-ño nos na-ce un Dios



ff

sue - ne Be - lén. re - sue - ne Be - lén.

sue - ne Be - lén. re - sue - ne Be - lén.

sue - ne Be - lén. re - sue - ne Be - lén.

ff

Andante. M. M. (♩ = 58.)

Zagala 1^a

ORGANO.

PIANO.

Mi Dios, tu e - res gran - de, pia -

4

do - so, y di - vi - no; mi don es mez. qui - no, Se - ñor, pa ra ti; Mas

tu no des de - ñas la o - fren da por po - bre con tal que le so - bre la

fé que hay en mi con tal que le so - bre la fé que hay en mi!

D.Cal

Zag^a 2^a. Yo traigo del valle
un lirio morado,
del pecho abrasado
emblema el color;
Y al par una blanca
paloma silvestre,
porque ella te muestre
mi candido amor.

Zag^a 3^a. De flor del romero
yo traigo sabrosa
la mas olorosa
y mas rica miel;
Y al par de mi atillo
un tierno cordero,
cual don verdadero
de un pecho tan fiel.

Zag^a 4^a. Dos tarros henchidos
de leche tan pura
que escede en blancura
la espuma del mar
Te doy, niño hermoso;
y un ramo de flores
que el llanto de amores
las hizo brotar.